

CHNT**YBLXW-6**

Mounting Instructions
Paigaldusjuhised
инструкции за монтаж
Instrukcja montażu
Montageanleitung
Инструкция по монтажу
instructions de montage
asennus-ja käyttöohjeet
instruções de montagem
Monteringsveiledning
Montážní návod
Istruzioni di montaggio

instrucciones de montaje
Щодо монтажування
Montaj Talimatları
Οδηγίες Εγκατάστασης
Instruțiuni de montare
Monteringsanvisning
Montage instructies
Monteringsvejledning
Istruzzjonijiet ta ' muntagġ
Szerelési utasítás
Montážas instrukcijas
Montavimo instrukcijos



Caution: Installation by electricians only

Ettevaatust: paigaldus elektrikud ainult

Внимание: инсталиране от електротехницисамо

Uwaga: Instalacja tylko przez wykwalifikowany personel

Vorsicht: Installation nur durch den Elektriker

Предупреждение: монтаж должен выполняться только квалифицированным электротехническим персоналом

ATTENTION : l'Installation par du personnel qualifié seulement

Varoitus: asennus sallittu vain sähköalan ammattilaiselle

Atenção: instalação pelos electricistas somente

Advarsel: monteres kun av elektrikere

Varování: Montáž pouze osobou s elektrotech. kvalifikací

Attenzione: installazione solo da parte di personale addestrato

PRECAUCIÓN: instalación por electricistas sólo

Увага: монтаж електрики тільки

Dikkat : Kurulum sadece elektrikçiler tarafınca yapılmalıdır.

Προσοχή: εγκατάσταση να γίνεται από ηλεκτρολόγους μόνο

ATENȚIONARE: instalarea de electricieni numai

Varning: Monteras av behörig elektriker

Let op: installatie door electriciens alleen

Advarsel: monteres kun af elektrikere

Attenzjoni: installazzjoni mill-elettriciisti biss

Figyelmeztetés: a telepítés a villanyszerelő csak

Piesardzigi: iekārtas, elektriķiem, tikai

Įspėjimas: montavimą privalo atlikti elektrikai

YBLXW-6

Microswitch

Mikrolüliti

Миниатюрен превключвател

Mikrostyk

Mikro Endschalter

Микровыключатель

Micro-disjoncteur

Mikrokytkin

Microinterruptor

Mikrobryter

Mikrospínač

Microinterruttore

Microinterruptor

Микроперемикачи

Anahtar

Μικροδιακόπτης (τερματικός)

Microinterrupător

Mikrobrytare

Microswitch

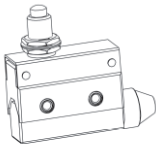
Microswitch

Microswitch

Mikrokapcsoló

Mikroslēdzis

Mikrojungiklis



1

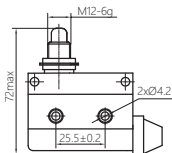
Installation
Paigaldamine
Инсталлиране
Instalacja
Installation
Установка

Installation
Asennus
Instalação
Installasjon
Instalace
Installazione

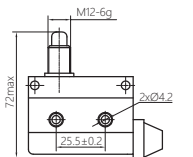
Instalación
Установка
Kurulum
Εγκατάσταση
Instalare
Installera

Installeren
Installation
Installazzjoni
Telepítés
Instalët
İdiegti

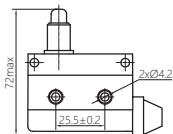
(mm)



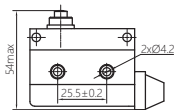
1- YBLXW-6/11BZ



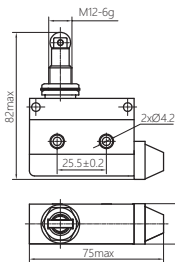
2- YBLXW-6/11CA



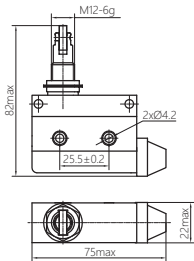
3- YBLXW-6/11DA



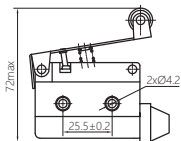
4- YBLXW-6/11DA2



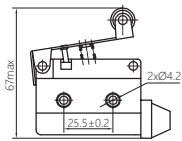
5- YBLXW-6/11ZL



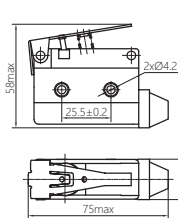
6- YBLXW-6/11HL



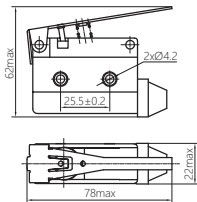
7- YBLXW-6/11CL



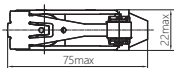
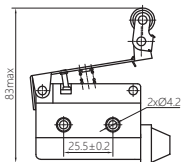
8- YBLXW-6/11DL



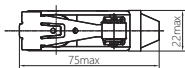
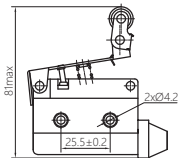
9- YBLXW-6/11DG



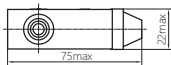
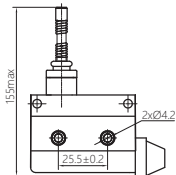
10- YBLXW-6/11CG



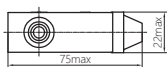
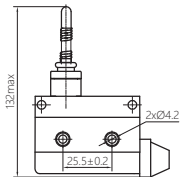
11- YBLXW-6/11CDL



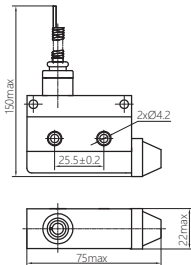
12- YBLXW-6/11DDL



13- YBLXW-6/11W1



14- YBLXW-6/11W2



15- YBLXW-6/11W3

Wiring as shown in Figure 16, hole size as shown in Figure 17

Juhtmed vastavalt joonisele 16, auku suurus, nagu näidatud joonisel 17

Окабеляване, както е показано на фигура 16, размер на отвора, както е показано на фигура 17

Okablowanie, jak pokazano na rysunku 16, rozmiar otworu, jak pokazano na rysunku 17

Verdrahtung wie in Abbildung 16 gezeigt, lochgröße wie in Abbildung 17 gezeigt

Проводка, как показано на рисунке 16, размер отверстия, как показано на рисунке 17

Câblage comme illustré à la figure 16, taille du trou comme indiqué à la figure 17

Johdotus kivan 16 mukaisesti, Reiän koko kivan 17 mukaisesti

Fiação conforme mostrado na Figura 16, Tamanho do furo, como mostrado na Figura 17

Kobling, som vist i figur 16, Hullstørrelse, som vist i figur 17

Zapojení podle obrázku 16, Velikost otvoru, jak je znázorněno na obrázku 17

Cablaggio come mostrato in Figura 16, Dimensione del foro come mostrato in Figura 17

Cableado como se muestra en la Figura 16, Tamaño del agujero como se muestra en la Figura 17

Проводка, як показано на малюнку 16, Розмір отвору, як показано на малюнку 17

Şekil 16'te gösterildiği gibi kablolama, Şekil 17'te gösterildiği gibi delik boyutu

Καλωδίωση όπως φαίνεται στο σχέδιο 16. Διάσταση οπής όπως φαίνεται στο σχέδιο 17.

Cablare, așa cum se arată în figura 16, Mărimea găurii, așa cum se arată în figura 17

Ledningar som visas i figur 16, Hålstorlek som visas i figur 17

Bedrading zoals weergegeven in figuur 16, Gatgrootte zoals weergegeven in figuur 17

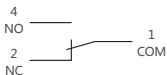
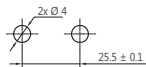
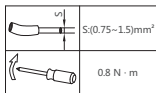
Ledninger som vist i figur 16, Hulstørrelse som vist i figur 17

Wajers kif muri fil-Figura 16, Daqs tat-toqba kif muri fil-Figura 17

Huzalozás a 16. ábra szerint, A lyuk mérete a 17. ábrán látható

Elektroinstalācija, kā parādīts 16. attēlā, Cauruma lielums, kā parādīts 17. attēlā

Laidiū jungimas, kaip parodyta 16 paveiksle, Skylės dydis, kaip parodyta 17 paveiksle



16- YBLXW-6

17- YBLXW-6

Zhejiang Chint Electrics Co., Ltd.

YBLXW-6

Add: No.1, CHINT Road, CHINT Industrial Zone, North Baixiang,
Yueqing, Zhejiang 325603, P.R.China

E-mail: global-sales@chint.com

Website: <http://en.chint.com>

