

CHNT

NZK1、NZK2

Mounting Instructions
Paigaldusjuhised
Инструкции за монтаж
Instrukcja montażu
Montageanleitung
Инструкция по монтажу
Instructions de montage
Asennus-ja käyttöohjeet
Instruções de montagem
Monteringsveiledning
Montážní návod
Istruzioni di montaggio

Instrucciones de montaje
Щодо монтування
Montaj Talimatları
Οδηγίες Εγκατάστασης
Instrucțiuni de montare
Monteringsanvisning
Montage instructies
Monteringsvejledning
Istruzzjonijiet ta ' muntagġ
Szerelési utasítás
Montāžas instrukcijas
Montavimo instrukcijos



Caution: Installation by electricians only

Ettevaatust: paigaldus elektrikud ainult

Внимание: инсталиране от електротехницисамо

Uwaga: Instalacja tylko przez wykwalifikowany personel

Vorsicht: Installation nur durch den Elektriker

Предупреждение: монтаж должен выполняться только квалифицированным электротехническим персоналом

ATTENTION : l'Installation par du personnel qualifié seulement

Varoitus: asennus sallittu vain sähköalan ammattilaiselle

Atenção: instalação pelos eletricistas somente

Advarsel: monteres kun av elektrikere

Varování: Montáž pouze osobou s elektrotech. kvalifikací

Attenzione: installazione solo da parte di personale addestrato

PRECAUCIÓN: instalación por electricistas sólo

Увага: монтаж електрики тільки

Dikkat : Kurulum sadece elektrikçiler tarafınca yapılmalıdır.

Προσοχή: εγκατάσταση να γίνεται από ηλεκτρολόγους μόνο

ATENȚIONARE: instalarea de electricieni numai

Varning: Monteras av behörig elektriker

Let op: installatie door elektriciens alleen

Advarsel: monteres kun af elektrikere

Attenzjoni: installazzjoni mill-elettriciisti biss

Figyelmeztetés: a telepítés a villanyszerelő csak

Piesardzigi: iekārtas, elektrīkiem, tikai

Įspėjimas: montavimą privalo atlikti elektrikai

NZK1、NZK2

Change-over Switch

Ümberüliti

Превключвател

Przełącznik

Wechselschalter

Переключатель

Disjoncteur de change-surcharge

Vaihtokytkin

Interruptor de comutação

Vender

Přepínač

Sezionatore commutatore

Interruptor de conmutación

Перемикач

Yön Değiştirici Anahtar

Μεταγωγικοί διακόπτες (φορτίου)

Comutator de comutare

Omkopplare

Wisselcontact Switch

Skiftekontakt

Swiçc tal-bidla

Átváltó kapcsoló

Pārslēdzis

Permetamas kirtiklis



1

Installation
Paigaldamine
Инсталиране
Instalacja
Installation
Установка

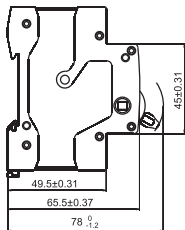
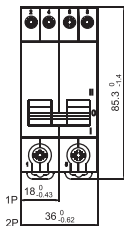
Installation
Asennus
Instalação
Installasjon
Instalace
Installazione

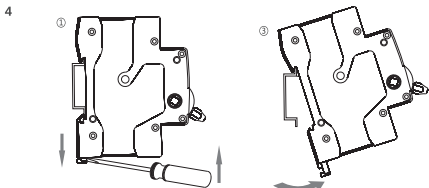
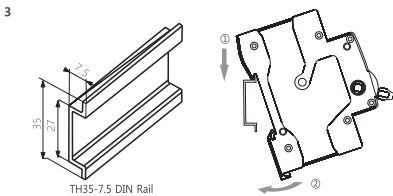
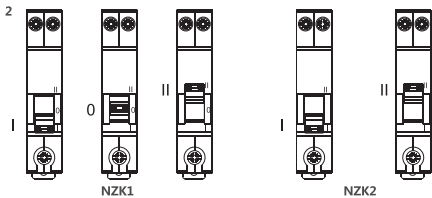
Instalación
Установка
Kurulum
Εγκατάσταση
Instalare
Installera

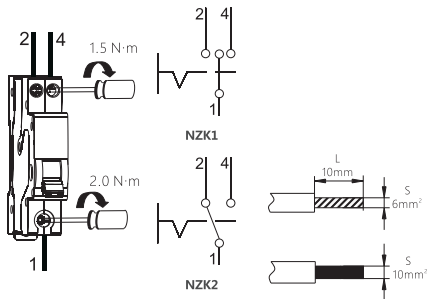
Installieren
Installation
Installazzjoni
Telepítés
Instalēt
İdiegti

1

(mm)







Zhejiang Chint Electrics Co., Ltd.

NZK1, NZK2

Add: No.1, CHINT Road, CHINT Industrial Zone, North Baixiang,

Yueqing, Zhejiang 325603, P.R.China

E-mail: global-sales@chint.com

Website: <http://en.chint.com>

