

CHNT**NXB-125**

Mounting Instructions
Paigaldusjuhised
Инструкции за монтаж
Instrukcja montażu
Montageanleitung
Инструкция по монтажу
Instructions de montage
Asennus-ja käyttöohjeet
Instruções de montagem
Monteringsveiledning
Montážní návod
Istruzioni di montaggio

Instrucciones de montaje
Щодо монтування
Montaj Talimatları
Οδηγίες Εγκατάστασης
Instrucțiuni de montare
Monteringsanvisning
Montage instructies
Monteringsvejledning
Istruzzjonijiet ta ' muntagġ
Szerelési utasítás
Montāžas instrukcijas
Montavimo instrukcijos



Caution: Installation by electricians only

Ettevaatust: paigaldus elektrikud ainult

Внимание: инсталиране от електротехницисамо

Uwaga: Instalacja tylko przez wykwalifikowany personel

Vorsicht: Installation nur durch den Elektriker

Предупреждение: монтаж должен выполняться только квалифицированным электротехническим персоналом

ATTENTION : l'Installation par du personnel qualifié seulement

Varoitus: asennus sallittu vain sähköalan ammattilaiselle

Atenção: instalação pelos eletricistas somente

Advarsel: monteres kun av elektrikere

Varování: Montáž pouze osobou s elektrotech. kvalifikací

Attenzione: installazione solo da parte di personale addestrato

PRECAUCIÓN: instalación por electricistas sólo

Увага: монтаж електрики тільки

Dikkat : Kurulum sadece elektrikçiler tarafınca yapılmalıdır.

Προσοχή: εγκατάσταση να γίνεται από ηλεκτρολόγους μόνο

ATENȚIONARE: instalarea de electricieni numai

Varning: Monteras av behörig elektriker

Let op: installatie door elektriciens alleen

Advarsel: monteres kun af elektrikere

Attenzjoni: installazzjoni mill-elettriciisti biss

Figyelmeztetés: a telepítés a villanyszerelő csak

Piesardzigi: iekārtas, elektrīkiem, tikai

Įspėjimas: montavimą privalo atlikti elektrikai

NXB-125

Moulded Case Circuit Breaker

Vormitud kaitselüliti

Формован прекъсвач на корпуса

Wyłącznik kompaktowy

Kompakter Leistungsschalter

Автоматический выключатель в литом корпусе

disjoncteur à boîtier moulé

Muovisen kotelon katkaisija

Disjuntor em caixa moldada

Effektbryter

Plastový obvodový jistič

Interruttore scatolato

Interruttore de caja moldeada

Корпусний автоматичний вимикач

termik manyetik (kompakt) şalter

Πλαστικός στεγαστικός διακόπτης

Întreprător de caz modelat

Gjuten Case Circuit Breaker

Vervalste schakeling

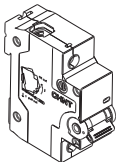
Formstøbt kortslutningsafbryder

Interruttur tal-Kawża Iffurmata

Öntött tok megszakító

Lieta korpusa slēdža

Formuotas korpuso pertraukiklis



1

Installation
Paigaldamine
Инсталиране
Instalacja
Installation
Установка

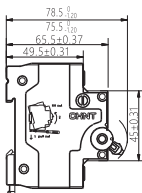
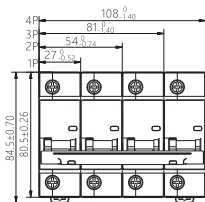
Installation
Asennus
Instalação
Installasjon
Instalace
Installazione

Instalación
Установка
Kurulum
Εγκατάσταση
Instalare
Installera

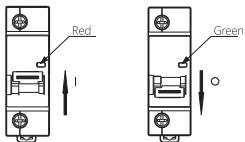
Installeren
Installation
Installazzjoni
Telepítés
Instalēt
İdiegti

1

(mm)

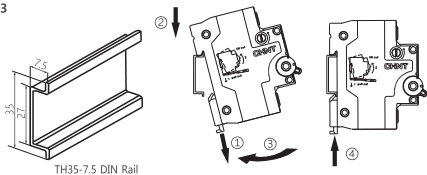


2

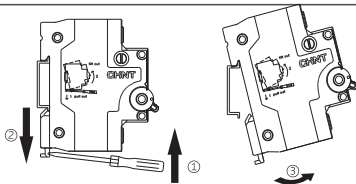


Red	Rouge	Rojo	Rood	Green	Vert	Verde	Grøn
Punane	Punainen	Червоный	Rødt	Roheline	Vihreä	Зеленый	Grøn
Червен	Vermelho	Kırmızı	Aħmar	Зелен	Verde	Yeşil	Hodori
Czerwoný	Rød	Κόκκινο	Piros	Zielony	Grønn	Πράσινο	Zöld
Rot	Červené	Roşu	Sarkans	Grün	Zelená	Verde	Zaļš
Красный	Rosso	Röd	Raudona	Зеленый	Verde	Grön	Žalias

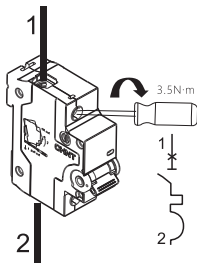
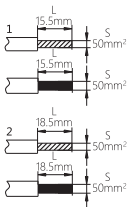
3



4



In (A)	S(Cu) mm ²
63	16
80	25
100	35
125	50



Zhejiang Chint Electrics Co., Ltd.

NXB-125

Add: No.1, CHINT Road, CHINT Industrial Zone, North Baixiang,

Yueqing, Zhejiang 325603, P.R.China

E-mail: global-sales@chint.com

Website: <http://en.chint.com>

