

**CHNT****NB1-63**

Mounting Instructions  
Paigaldusjuhised  
Инструкции за монтаж  
Instrukcja montażu  
Montageanleitung  
Инструкция по монтажу  
Instructions de montage  
Asennus-ja käyttöohjeet  
Instruções de montagem  
Monteringsveiledning  
Montážní návod  
Istruzioni di montaggio

Instrucciones de montaje  
Щодо монтування  
Montaj Talimatları  
Οδηγίες Εγκατάστασης  
Instrucțiuni de montare  
Monteringsanvisning  
Montage instructies  
Monteringsvejledning  
Istruzzjonijiet ta ' muntagġ  
Szerelési utasítás  
Montāžas instrukcijas  
Montavimo instrukcijos



**Caution:** Installation by electricians only

**Ettevaatust:** paigaldus elektrikud ainult

**Внимание:** инсталиране от електротехницисамо

**Uwaga:** Instalacja tylko przez wykwalifikowany personel

**Vorsicht:** Installation nur durch den Elektriker

**Предупреждение:** монтаж должен выполняться только квалифицированным электротехническим персоналом

**ATTENTION :** l'Installation par du personnel qualifié seulement

**Varoitus:** asennus sallittu vain sähköalan ammattilaiselle

**Atenção:** instalação pelos eletricistas somente

**Advarsel:** monteres kun av elektrikere

**Varování:** Montáž pouze osobou s elektrotech. kvalifikací

**Attenzione:** installazione solo da parte di personale addestrato

**PRECAUCIÓN:** instalación por electricistas sólo

**Увага:** монтаж електрики тільки

**Dikkat :** Kurulum sadece elektrikçiler tarafınca yapılmalıdır.

**Προσοχή:** εγκατάσταση να γίνεται από ηλεκτρολόγους μόνο

**ATENȚIONARE:** instalarea de electricieni numai

**Varning:** Monteras av behörig elektriker

**Let op:** installatie door elektriciens alleen

**Advarsel:** monteres kun af elektrikere

**Attenzjoni:** installazzjoni mill-elettriciisti biss

**Figyelmeztetés:** a telepítés a villanyszerelő csak

**Piesardzigi:** iekārtas, elektrīkiem, tikai

**Įspėjimas:** montavimą privalo atlikti elektrikai

# NB1-63 Series

Miniature Circuit Breaker

Miniatuurne kaitselüliti

Миниатюрен автоматичен прекъсвач

Wyłącznik nadprądowy

Leitungsschutzschalter

Модульный автоматический выключатель

Disjoncteur miniature

Koje- ja johdonsuoja-automaatti

Disjuntor miniatura

Automatsikring

Jistič

Interruttori magnetotermici

Disyuntor miniatura

Мініатюрні автоматичний вимикач

Otomatik Sigorta

Μικροαυτόματοι διακόπτες

Înterupător de Circuit miniatură

Dvärgbrytare / Automatsäkring

Miniatuur Circuit Breaker

Automatsikring

Fič-čokon Circuit Breaker

Miniatūr circuit breaker

Automātslēdzis

Modulinis automatinis jungiklis



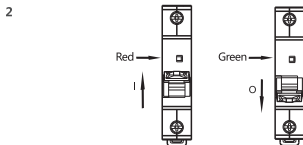
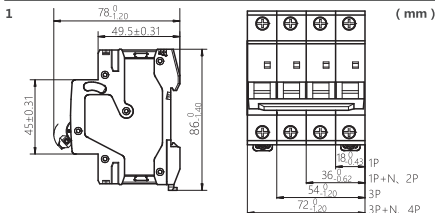
# 1

Installation  
Paigaldamine  
Инсталиране  
Instalacja  
Installation  
Установка

Installation  
Asennus  
Instalação  
Installasjon  
Instalace  
Installazione

Instalación  
Установка  
Kurulum  
Εγκατάσταση  
Instalare  
Installera

Installieren  
Installation  
Installazzjoni  
Telepítés  
Instalēt  
İdiegti



Red  
Punane  
Червен  
Czerwony  
Rot  
Красный

Rouge  
Punainen  
Vermelho  
Rød  
Červené  
Rosso

Rojo  
Червоный  
Kırmızı  
Kórkıvvo  
Roşu  
Röd

Rood  
Rød  
Aħmar  
Piros  
Sarkans  
Raudona

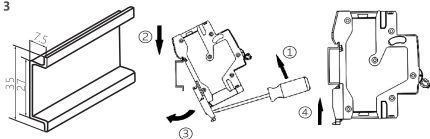
Green  
Roheline  
Зелен  
Zielony  
Grün  
Зеленый

Vert  
Vihreä  
Verde  
Grønn  
Zelená  
Verde

Verde  
Zelений  
Yeşil  
Πράσινο  
Verde  
Grön

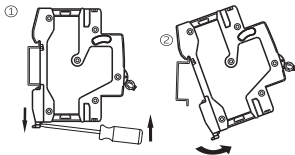
Groen  
Grøn  
Hodor  
Zöld  
Zaļš  
Žalias

3



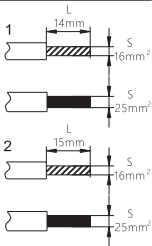
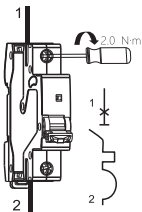
TH35-7.5 DIN Rail

4



5

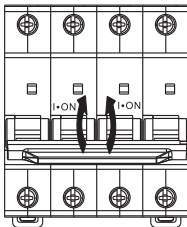
In (A)	S(Cu) mm <sup>2</sup>
1~6	1
10	1.5
16, 20	2.5
25	4
32	6
40, 50	10
63	16



---

## 6.Operation Instruction

It is recommended to carry out the closing operation from the middle of the handle.



---

**Zhejiang Chint Electrics Co., Ltd.**

**NB1-63**

Add: No.1, CHINT Road, CHINT Industrial Zone, North Baixiang,  
Yueqing, Zhejiang 325603, P.R.China

E-mail: [global-sales@chint.com](mailto:global-sales@chint.com)

Website: <http://en.chint.com>

